



MEMORIA 2015 / 2016

CENTRO
DE FORMACIÓN Y CAPACITACIÓN
SOPEÑA - MADRID



Índice

1. Qué es la Fundación Dolores Sopena (antes OSCUS).....	3
2. Misión, Visión y Valores.....	4
3. Qué es el Centro Sopena-Madrid	5
4. A qué colectivos ayuda.....	7
5. Equipo humano y organización	7
6. Instalaciones.....	8
7. Contacto	12

1. Qué es la Fundación Dolores Sopena (antes OSCUS)

La Fundación Dolores Sopena (antes OSCUS) es una institución privada sin ánimo de lucro, de ámbito internacional e inspiración católica, abierta, alegre, centenaria y moderna, que trabaja para mejorar el mundo ayudando a las personas con más dificultades a integrarse en la sociedad y tener una vida digna mediante una educación básica de calidad, formación profesional actualizada, orientación laboral individualizada, acompañándoles en su desarrollo personal, enriquecimiento cultural en general y estímulo de sus relaciones dentro de la comunidad en la que viven.

Su principal fin social es apoyar a las personas más desfavorecidas para que tengan las mismas oportunidades de educación y empleo que las demás. Por eso el lema de la Fundación es **“La Oportunidad de Superarte”**.

La labor social de la Fundación se lleva a cabo en los siguientes espacios:

- Centros de Educación Permanente de Adultos
- Centros de Capacitación
- Centros de Promoción de la Mujer
- Centros de Formación Profesional
- Centros de Educación Primaria y Secundaria
- En las poblaciones y barrios con proyectos solidarios en marcha (becas de estudio, equipamiento tecnológico básico, salud, vivienda, alimentos)

Para aunar esfuerzos y financiar su trabajo solidario, la Fundación Dolores Sopena despliega una intensa actividad de fomento del voluntariado y captación de donaciones de entidades y empresas privadas, así como de ayudas públicas.

Presencia nacional e internacional

La Fundación Dolores Sopena tiene su sede central en Madrid, y actualmente cuenta con escuelas y centros de formación y actividades socioculturales en Badajoz, Barcelona, Bilbao, Córdoba, Las Palmas de Gran Canaria, Oviedo, San Sebastián, Santander, Sevilla, Toledo y Zaragoza. La Fundación está presente también en Italia, Argentina, Chile, Colombia, Cuba, Ecuador y México.

Historia

Fue creada en 1902 en España como Obra Social y Cultural Sopena (OSCUS) por Dolores Rodríguez Sopena (Vélez-Rubio, Almería, 1848 - Madrid, 1918). A partir de 1914 comenzó su expansión por Europa y América Latina. En 2016 la Fundación cambió sus siglas de OSCUS, para pasar a denominarse Fundación Dolores Sopena.

2. Misión, Visión y Valores

MISIÓN

- **Favorecer el crecimiento personal y la promoción integral** de jóvenes y adultos, ofreciendo acciones formativas, culturales y sociales a los sectores que han tenido menos oportunidades.
- **Fomentar la igualdad y las relaciones solidarias**, así como el crecimiento continuo para colaborar en la transformación de una sociedad más justa y solidaria, inspirados en el modelo de su Fundadora, Dolores Sopena.

VISIÓN

- Queremos ser reconocidos como una Entidad eficaz, especializada en la **formación integral** de jóvenes y adultos.
- Queremos optimizar la **calidad** de nuestros servicios.

VALORES

- **Solidaridad**

Creamos cauces de ayuda mutua. Ofrecemos apoyo solidario, a través de la educación y de la amistad para que muchas personas consigan integrarse laboral y socialmente en un mundo desigual, en el que los más favorecidos deben contribuir a la felicidad de los más débiles.

- **Promoción**

Favorecemos que cada persona saque lo mejor de sí misma. Fomentamos el crecimiento personal que surge de una verdadera formación integral. Queremos ser una esperanza de futuro mejor, de superación, de promoción profesional y personal, de incorporación digna a la sociedad para muchos jóvenes y adultos que lo necesitan.

- **Respeto**

Acogemos a todos en su diversidad. Somos una institución respetuosa y abierta a todos. Buscamos la empatía y lo que nos une, escuchando, aceptando las circunstancias de cada persona, evitando prejuicios, y reconociendo siempre la dignidad de cada ser humano.

- **Fraternidad**

Nuestro sueño es hacer posible un mundo donde vivamos como hermanos. Facilitamos la unión entre los grupos de diferentes personas, de diferentes países y sectores sociales que forman nuestra Institución. Sumamos cualidades humanas y profesionales a través de la integración y el respeto a la diversidad desde la convicción de que todos somos iguales.

- **Salir al encuentro**

Vamos allí donde nos necesiten. Nos movilizamos para anticiparnos, para llegar antes a los que más pueden necesitar nuestro apoyo y ofrecerles esa comprensión y ayuda que facilite su integración social.

- **Acogida**

Somos una familia abierta a todos. Ofrecemos cálida hospitalidad a todos los que quieran formar parte de ella. Recibimos con alegría, tratamos de tú a tú, estamos para escuchar y sabemos cómo ayudar.

3. Qué es el Centro Sopeña-Madrid

En el Centro Sopeña-Madrid promovemos con energía e ilusión la inserción social y laboral de nuestros alumnos realizando actividades de formación profesional, información y asesoramiento, valoración de necesidades formativas e itinerarios individualizados de inserción laboral. Además impartimos talleres de habilidades sociolaborales y de búsqueda activa de empleo.

Atendemos a personas de entre 18 y 60 años, en situaciones desfavorecidas (inmigración, desempleo, problemas familiares, abandono escolar...) con necesidades de formación elemental y cualificación profesional, con el objeto de ayudarles a superar las dificultades que encuentran para integrarse en la sociedad y vivir dignamente.

Nuestras actividades se clasifican en 4 áreas:

1. **Formación básica:** cursos y talleres en los que los alumnos desarrollan las habilidades elementales y los conocimientos básicos necesarios para su desarrollo personal: Graduado Oficial en Enseñanza Secundaria Obligatoria (ESO) para adultos (autorizado por Comunidad de Madrid), cursos de alfabetización, cursos de cultura general e informática básica; idiomas (incluido español para extranjeros); curso preparatorio para el examen de obtención de la nacionalidad española.
2. **Formación profesional:** itinerarios individualizados de inserción laboral, y formación para la obtención de certificados de profesionalidad en las ramas de hostelería, imagen personal, servicios socioculturales a la comunidad y electricidad/electrónica; programas profesionales para jóvenes desescolarizados; talleres de búsqueda activa de empleo.
3. **Cultura y convivencia:** actividades culturales y recreativas.
4. **Acción social y solidaria:** atención social, atención psicológica, asesoría jurídica, campañas solidarias...

Historia del Centro Sopeña Madrid

Oficialmente se fundó en 1959, cuando se recibió parte del inmueble actual en la calle Arroyo del Olivar 10, en el distrito de Puente de Vallecas de Madrid. Sin embargo, el trabajo en el barrio de Vallecas se había iniciado ya en la última década del siglo XIX en diversas instalaciones.

Desde su origen, durante los movimientos migratorios a la capital desde zonas rurales de España para trabajar en las fábricas, hasta hoy, con una alta tasa de inmigración internacional, su intensa labor social contribuye activamente al desarrollo del distrito y de las relaciones entre sus vecinos.

Antes de su remodelación en el año 2012, el Centro disponía de una infraestructura de 643 m². Hoy las instalaciones del Centro Sopeña-Madrid disponen de 1.780 m² distribuidos en 4 plantas, en las que se ubican principalmente aulas, talleres y salas de reuniones.

4. A qué colectivos ayuda

- Desempleados, tanto jóvenes en búsqueda de su primer empleo, como desempleados adultos de larga duración
- Personas desescolarizadas, sin estudios primarios
- Inmigrantes, con o sin conocimientos de español
- Mujeres desempleadas sin apoyo familiar, que viven el maltrato o discriminación por género.
- Personas sin conocimientos informáticos básicos para superar la brecha digital
- Minorías étnicas que sufren exclusión social por motivos de raza, religión, sexo e ideología.
- Jóvenes y adultos con problemas de laborales, económicos, familiares, etc

5. Equipo humano y organización

A nivel internacional:

A nivel internacional la Fundación Dolores Sopena cuenta con más 2.300 colaboradores (profesionales, profesores y voluntarios) dedicados a crear las condiciones que permitan a jóvenes y adultos, el acceso a una formación integral de calidad permanente.

En 2015 la Fundación impartió formación a 40.900 personas -36.000 adultos, y 4.900 jóvenes y niños- en 32 centros de 6 países diferentes (España, Argentina, Chile, Ecuador, México y Colombia).

En el Centro Sopena Madrid:

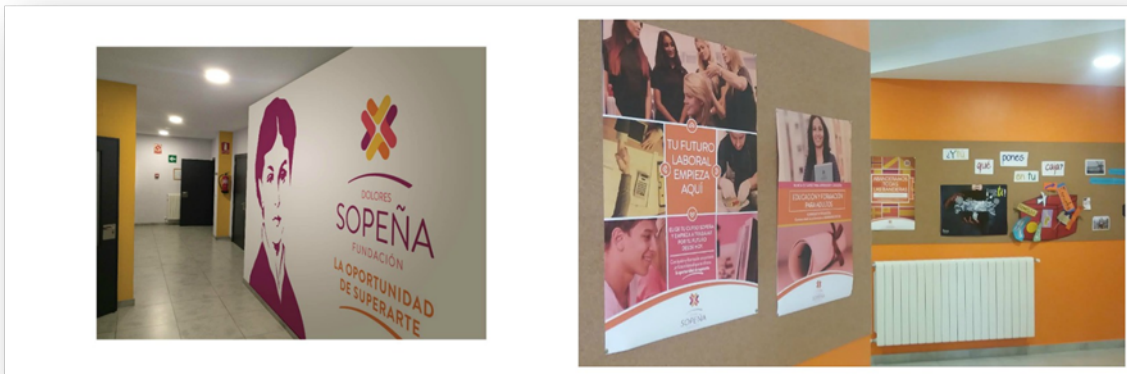
- Personal del Centro: 89
- Personal contratado: 21
- Nº de voluntarios: 68
- Alumnos: 1.309
- Nacionalidades de los alumnos: 56

6. Instalaciones

Hoy las instalaciones del Centro Sopeña-Madrid disponen de 1.780 m², distribuidos de la siguiente manera:

- **PLANTA BAJA**

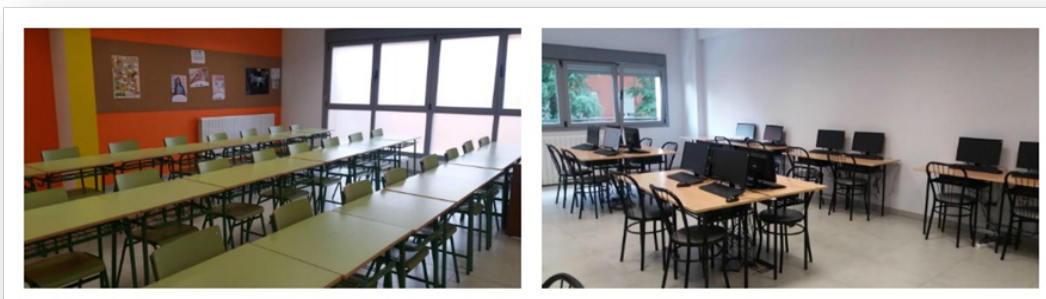
- Vestíbulo: 36,67m²
- Ascensor
- Secretaría: 14,34 m²
- Dirección: 17,37 m²
- Sala de reuniones: 15,28 m²
- Sala multiusos: 111,13 m² con capacidad para 112 personas
- Sala de profesores: 22,79 m²
- 2 despachos: 14,44m² y 9,81 m²
- Taller de cocina: 136,20 m²
- Aseos profesores
- Aseos generales
- Aseo adaptado





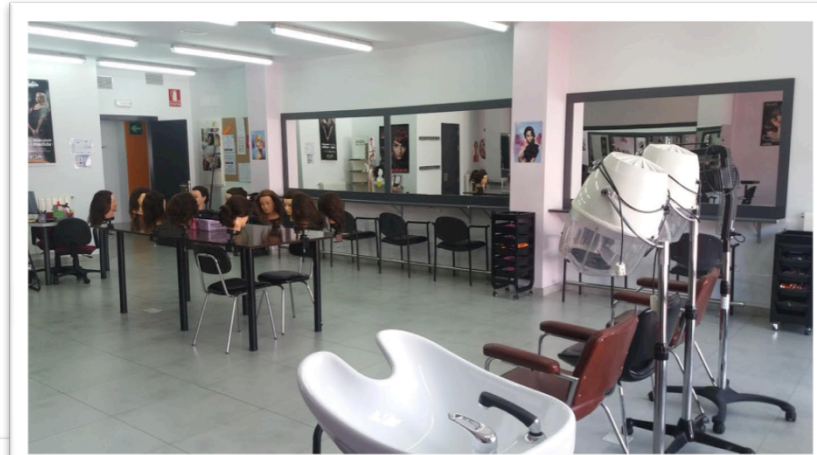
- **PLANTA PRIMERA:**

- Aula polivalente: 60,29 m²
- Aula polivalente: 61,38 m²
- Taller de electricidad: 100,02 m²
- Aula/taller de Auxiliar de Geriatria y SAD: 49,27 m²
- Aula de informática: 44,21 m²
- Aula polivalente: 42,10 m²
- Aula polivalente: 36,07 m²
- Despacho: 8,83 m²
- Aseos generales y adaptado.



- **PLANTA SEGUNDA:**

- Aula polivalente: 37,34 m²
- Aula polivalente: 50,10 m²
- Aula polivalente: 60,60 m²
- Almacén talleres: 15,01 m²
- Taller de peluquería: 100,82 m²
- Taller de estética: 124,08 m²
- Despacho: 9,28 m²
- Sala estudio: 11,95 m²



- **PLANTA SÓTANO:**

- Cuarto de calderas
- Almacén de electricidad: 20,34 m²
- Instalaciones de fontanería y limpieza: 8,01 m²
- 3 Almacenes generales: 12,38m², 15,07m² y 7,70 m²

7. Contacto

Centro Sopena Madrid (*antes OSCUS*)

C/ Arroyo del Olivar, 10. 28053 Madrid

Tel.: +34 91 477 59 95

Email: info@sopenamadrid.org

Web: www.sopenamadrid.org